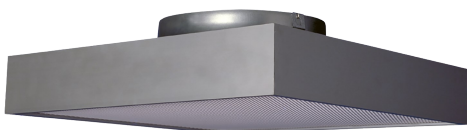


## VOORDELEN

- Klaar voor installatie
- Geluidsarm: LW = 35 dB
- H14 compact filter-diffuser voor cleanrooms



<b>Toepassing</b>	Eindfiltratie voor cleanrooms.
<b>Pakking</b>	Neopreen
<b>Medium</b>	Glasvezel
<b>Separatoren</b>	Hot-melt
<b>Sealant</b>	Polyurethaan
<b>Rooster uitlaat</b>	Gecoat staal (RAL 9010)
<b>Einddrukverschil max</b>	MD: 500 Pa
<b>Debiet maximale</b>	Nominaal debiet (zo niet, daling efficiëntie)
<b>Maximale temperatuur (°C)</b>	70°C
<b>Vochtigheid (RH)</b>	100%
<b>Commentaar</b>	Aansluiting: plug/verbinding met buitendiameter 160 mm, 250 mm of 315 mm, afhankelijk van het model. Opmerkingen: Individueel gescand en getest conform EN 1822 met protocol en verpakt in PE-folie. Andere versies op aanvraag.



Omschrijving	EN1822	Afmetingen BxHxD (mm)	Verbinding Ø (mm)	Debiet/Weerstand (m³/h/Pa)	Oppervlakte (m²)	Gewicht (kg)
MD14-HL-G10-762x762x135/DN 315-01PU	H14	762x762x135	315	941/145	15,3	17,5
MD14-HL-G10-915x762x135/DN 315-01PU	H14	915x762x135	315	1130/145	18,4	18,5
MD14-HL-G10-915x915x135/DN 315-01PU	H14	915x915x135	315	1358/145	22,1	21,5
MD14-HL-G10-1525x762x135/DN 315-01PU	H14	1525x762x135	315	1883/145	30,8	22
MD14-HL-G10-1220x610x135/DN 315-01PU	H14	1220x610x135	315	1205/145	19,6	19
MX14-HL-G10-610x610x135/DN 250-01PU	H14	610x610x135	250	605/100	13,2	15
MX14-HL-G10-1220x610x135/DN 315-01PU	H14	1220x610x135	315	1205/100	26,7	21
MG14-HL-G10-610x610x135/DN 315-01PU	H14	610x610x135	315	605/70	17,5	17
MG14-HL-G10-1220x610x135/DN 315-01PU	H14	1220x610x135	315	1205/70	35,3	23

Andere afmetingen op aanvraag verkrijgbaar. Beschikbaar in andere klassen en met een drukverschil meetpunt.  
Drukval ± 10%